



# หอก.โซติช่วงการท่องเที่ยว CHOTCHUANG TOUR

868/216 ซอยวานิช2 ถนนทรงวาด แขวงตลาดน้อย เขตสัมพันธวงศ์ กรุงเทพฯ 10100

☎ 089-898-3299 ☎ 087-980-8711

✉ tourcc88@gmail.com 📺 f Chotchuang Tour 🌐 www.chotchuang.com @chotchuang



License No. 11/04134



No.11/13488

# 5 วัน 3 คืน GRAND 부산 BUSAN

## แกรนด์ปูซาน

**เดินทาง**

|                          |                     |
|--------------------------|---------------------|
| 02 - 06 ก.ย. 17,888      | 09 - 13 ต.ค. 20,900 |
| 14 - 18 ส.ค. 69 17,888   | 16 - 20 ต.ค. 19,900 |
| 22 - 26 ส.ค. 69 16,888   | 21 - 25 ต.ค. 19,900 |
| 28 ส.ค. - 01 ก.ย. 16,888 | 23 - 27 ต.ค. 19,900 |

**ไฮไลท์** 11 อาหาร 9 มื้อ

เที่ยวปูซานแบบแกรนด์ แกรนด์ ทั้งสายอาร์ต สายบู และสายช้อปปิ้ง • เช็กอินมมท่าฮอปสุดคิลเลอร์พูล ที่ท่าเรือจินนิม (BUSAN BUNEZIA) เดินเล่นหมู่บ้านคิมชอน ซานโตรีนี่แห่งปูซานสุดน่ารัก พลาดไม่ได้กับการนั่งรถไฟปูกัน ขมวักทะเลเมืองปูซาน • เสริมสิริมงคลที่วัดแฮดยงกุงซา วัดริมทะเลชื่อดัง พร้อมช้อปปิ้งที่สี่ตเตพรินึมยิมเจ้ากิลีต และตลาดบันโพดง ก่อนปิดท้ายด้วย ย่านวัยรุ่นสุดชิค ซอ มยอน ออเนิว พร้อมชมวิวสะพาน ควังอินยามค่าคืนสุดโรแมนติก



วัดแฮดยงกุงซา



ล็อตเวิลด์ เอ๊าท์เล็ต



หมู่บ้านดัมชอน



สวนจงจูซาน

ราคาเริ่มต้น

# 16,888

AIR BUSAN 2UPUS-BX002

# GRAND BUSAN

5วัน 3คืน โดยสายการบินแอร์ปูซาน (BX)

เดินทางโดยสายการบิน



BKK → PUS

เที่ยวบิน เวลาออก เวลาถึง

BX726 22.55 06.20+1

PUS → BKK

เที่ยวบิน เวลาออก เวลาถึง

BX725 18.00 21.45

|   | โปรแกรมการเดินทาง   | เช้า | เที่ยง | ค่ำ | โรงแรมที่พัก                               |
|---|---|------|--------|-----|--|
| 1 | กรุงเทพฯ (ท่าอากาศยานสุวรรณภูมิ)<br>(BX726:BKK-PUS 22.55-06.20+1)   |      |        | ✈   |  |
| 2 | ท่าอากาศยานนานาชาติกิมแฮ (เมืองปูซาน)-ท่าเรือ<br>จังกึม(ท่าเรือสีรุ้งเวนิสแห่งปูซาน)-หมู่บ้าน<br>วัฒนธรรมคัมชอน-ชงโดสกายวอล์ค-สวนยงดู<br>ซาน-ปูซานทาวเวอร์-ตลาดปลาจลกาชี-ตลาดนัม<br>โพดง- BIFF Street | ✈    | 🕒      | 🕒   | GWANGSU HOTEL<br>HAEUNDAE<br>หรือเทียบเท่า |
| 3 | <b>ศูนย์เครื่องสำอาง</b> -วัดแฮดง ยงกุงซา-<br>GODSHOTT คาเฟ่-ลือตเต็พรีเมี่ยมเอ๊าท์เล็ต-<br>สะพานกวางอัน  | 🕒    | 🕒      | 🕒   | GWANGSU HOTEL<br>HAEUNDAE<br>หรือเทียบเท่า |
| 4 | <b>ศูนย์สมุนไพรเกาหลี-น้ำมันสนเข็มแดง</b> -รถไฟสกาย<br>แคปซูล-หาดแฮอินแด-ถนนคนเดินแฮอินแด-<br>ช้อปปิ้งย่านชอมยอน  | 🕒    | 🕒      | X   | GWANGSU HOTEL<br>HAEUNDAE<br>หรือเทียบเท่า |
| 5 | พิพิธภัณฑ์แฮนยอ-อุโมงค์ไวน์แห่งเมืองปูซาน-<br>ท่าอากาศยานกิมแฮ-กรุงเทพฯ(ท่าอากาศยาน<br>สุวรรณภูมิ) (BX725:PUS-BKK 18.00-21.45)  | 🕒    | 🕒      | X   |  |

## อัตราค่าบริการ

| วันเดินทาง                 | ผู้ใหญ่พัก 2-3 ท่าน<br>ราคาท่านละ | พักเดี่ยว<br>เพิ่มท่านละ |
|----------------------------|-----------------------------------|--------------------------|
| 22-26 กรกฎาคม 2569         | 17,888.-                          | 5,900.-                  |
| 14-18 สิงหาคม 2569         | 17,888.-                          | 5,900.-                  |
| 22-26 สิงหาคม 2569         | 16,888.-                          | 5,900.-                  |
| 28 สิงหาคม-01 กันยายน 2569 | 16,888.-                          | 5,900.-                  |
| 02-06 กันยายน 2569         | 17,888.-                          | 5,900.-                  |
| 09-13 กันยายน 2569         | 17,888.-                          | 5,900.-                  |
| 16-20 กันยายน 2569         | 17,888.-                          | 5,900.-                  |
| 23-27 กันยายน 2569         | 18,888.-                          | 5,900.-                  |
| 02-06 ตุลาคม 2569          | 20,900.-                          | 5,900.-                  |
| 09-13 ตุลาคม 2569          | 22,900.-                          | 5,900.-                  |
| 14-18 ตุลาคม 2569          | 20,900.-                          | 5,900.-                  |
| 16-20 ตุลาคม 2569          | 19,900.-                          | 5,900.-                  |
| 21-25 ตุลาคม 2569          | 19,900.-                          | 5,900.-                  |
| 23-27 ตุลาคม 2569          | 19,900.-                          | 5,900.-                  |

**โปรแกรมอาจจะมีการปรับเปลี่ยนตามความเหมาะสมของสภาพอากาศและฤดูกาล**

**ราคาทัวร์ข้างต้นยังไม่รวมค่าทิปมัคคุเทศก์ท้องถิ่น คนขับรถ ท่านละ 2,000 บาท**  
**(ยกเว้นเด็กอายุต่ำกว่า 2 ขวบ) ชำระที่ท่าอากาศยานสุวรรณภูมิ ณ วันเดินทาง**  
**สำหรับทิปหัวหน้าทัวร์ที่ดูแลคณะจากเมืองไทย แล้วแต่ความพึงพอใจในการบริการ**  
**กรณีให้ทางบริษัทฯ ลงทะเบียนให้ มี ค่าบริการลงทะเบียน K-ETA ครั้งละ 400 บาท**  
**หากสนใจเดินทางเป็นกรุ๊ปส่วนตัว มีค่าใช้จ่ายเพิ่มท่านละ 1,000 บาท**  
**(จำนวนผู้เดินทาง 20 ท่านขึ้นไป)**

**บริษัทฯ ขอสงวนสิทธิ์ในการปรับอัตราค่าบริการขึ้น เนื่องจากมีการปรับ ภาษีสนามบินขึ้นและ / หรือ**  
**การปรับเปลี่ยนค่าเชอร์ชาร์จ์น้ำมัน จากสายการบิน โดยมีต้องแจ้งให้ทราบล่วงหน้า**

**รายการทัวร์นี้ มีวัตถุประสงค์เพื่อการท่องเที่ยวเป็นหมู่คณะเท่านั้น ถ้าลูกค้าท่านใดแยกตัวออกจากกรุ๊ปทัวร์**  
**ไม่ว่าจะไปเที่ยวเอง หลบหนี เป็นแรงงาน หรือ ไม่เข้าร้านช้อปปิ้ง ไม่ท่องเที่ยวตามที่ระบุไว้ในโปรแกรมทัวร์**  
**ทางบริษัทฯ ขอสงวนสิทธิ์ขอคิดค่าใช้จ่าย เพิ่มท่านละ 200 USD**

## เงื่อนไขการเข้าประเทศเกาหลีใต้

การเดินทางเข้าประเทศเกาหลีใต้ ทุกท่านจะต้องมี การลงทะเบียน K-ETA (Korea electronic travel authorization) ซึ่งเป็นระบบออนไลน์ที่คัดกรองชาวต่างชาติเข้าประเทศเกาหลีใต้ โดยไม่ต้องขอวีซ่า และ ตั้งแต่วันที่ 3 กรกฎาคม 2566 K-ETA จะได้รับการยกเว้นการลงทะเบียนบังคับสำหรับผู้ที่มีอายุ 17 ปีและต่ำกว่า และอายุ 65 ปีขึ้นไป ระยะเวลาการพิจารณาอย่างน้อย 72 ชั่วโมง หรือมากกว่า (กรณีให้ทางบริษัทฯ ลงทะเบียนให้ มี ค่าบริการลงทะเบียน K-ETA ครั้งละ 400 บาท )

### วันที่ 1

กรุงเทพฯ (ท่าอากาศยานสุวรรณภูมิ)

20.00 น.

คณะพร้อมกันที่ ท่าอากาศยานสุวรรณภูมิ อาคารผู้โดยสารขาออก ชั้น 4 เคาน์เตอร์สายการบินแอร์ฟูซาน (BX) โดยมี เจ้าหน้าที่ทีมงาน 2U CENTER คอยให้การต้อนรับดูแลอำนวยความสะดวกด้านเอกสารเช็คอินและโหลดสัมภาระ

22.55 น.

ออกเดินทางสู่ ท่าอากาศยานนานาชาติกิมแฮ เมืองปูซาน โดยสายการบินแอร์ฟูซาน เที่ยวบินที่ BX726

### วันที่ 2

ท่าอากาศยานนานาชาติกิมแฮ (เมืองปูซาน) – ท่าเรือจังนิม(ท่าเรือสีรุ้งเวนิสแห่งปูซาน) – หมู่บ้านวัฒนธรรมคัมซอน – ชงโดสกายวอล์ค – สวนยงดูซาน – ปูซานทาวเวอร์ – ตลาดปลาจัลกาซึ – ตลาดนัมโพดง BIFF Street

06.20 น.

เดินทางถึง ท่าอากาศยานนานาชาติกิมแฮ เมืองปูซาน ประเทศเกาหลีใต้ (เวลาที่องถิ่นของประเทศเกาหลีใต้ เร็วกว่าประเทศ ไทย 2 ชั่วโมง กรุณาปรับนาฬิกาของท่านเป็นเวลาที่องถิ่นเพื่อความสะดวกในการนัดหมาย) นำท่านผ่านพิธีตรวจคนเข้าเมืองและศุลกากร

นำท่านเดินทางสู่ ท่าเรือจังนิม (Jangnim Harbor) จุดถ่ายรูปสุดชิค ฟิลล์เหมือนเดินเล่นอยู่ในท่าเรือแถบประเทศในยุโรป ที่นี่คือสถานที่จอดเรือของชาวประมงลำเล็ก ได้รับการปรับปรุงทัศนียภาพจนกลายเป็นแลนด์มาร์คแห่งใหม่ที่นักท่องเที่ยวนิยมไปถ่ายรูปกัน ท่าเรือมีการตกแต่งด้วยสีสดใส สะดุดตา ตามอาคารซึ่งอยู่ติดริมน้ำ ชั้นชื่อว่าเป็น "เวนิส แห่งเมืองปูซาน"



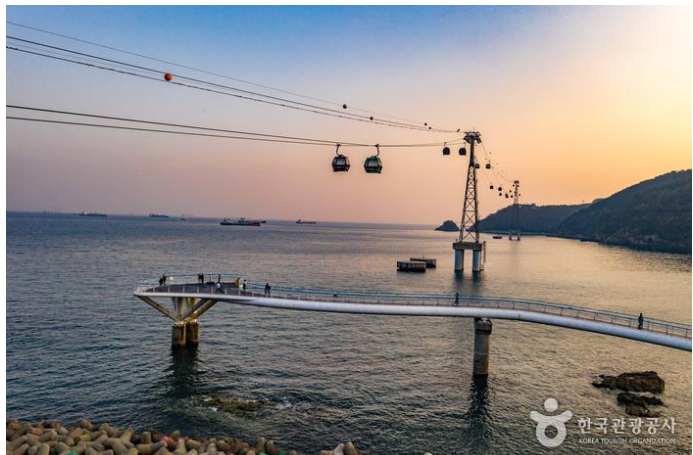
เช็กอิน ณ หมู่บ้านวัฒนธรรมคัมซอน (Gamcheon Culture Village) หรือที่รู้จักกันในนาม "ซานโตรินี่แห่งเกาหลี" ตั้งอยู่ในเมืองปูซาน เป็นหมู่บ้านสีพาสเทลบนเนินเขาที่เรียงรายลดหลั่นกันอย่างสวยงาม จุดเริ่มต้นจากการเป็นที่ลี้ภัยในสงครามเกาหลี ปัจจุบันถูกแปลงโฉมเป็นหมู่บ้านศิลปะที่เต็มไปด้วยสตรีทอาร์ตและจุดถ่ายรูปยอดนิยมอย่าง "รูปปั้นเจ้าชายน้อย"



**กลางวัน**

รับประทานอาหารกลางวัน ณ ภัตตาคาร **เมนูปลาย่าง (Grill fish)**

เดินทางสู่ **ซงโด สกายวอล์ค (Songdo Skywalk)** ทางเดินกระจกริมทะเลชื่อดังของเมืองปูซานที่ทอดยาวออกไปเหนือพื้นน้ำ ให้ประสบการณ์เดินชมวิวทะเลแบบใกล้ชิดและตื่นเต้น โดดเด่นด้วยทัศนียภาพของชายฝั่งซงโดและโบสถ์หินธรรมชาติ เหมาะสำหรับถ่ายภาพ ชมคลื่นทะเล และสัมผัสบรรยากาศทะเลเกาหลีอย่างเต็มอิม **\*\*ไม่รวมค่าขึ้นกระเช้า\*\***



นำท่านเดินทางไปยัง **สวนสาธารณะยงดูซาน (Yongdusan Park)** สวนสาธารณะชื่อดังใจกลางเมืองปูซาน ตั้งอยู่บนเนินเขายงดูซาน ซึ่งมีความหมายว่า “ภูเขาหัวมังกร” ภายในสวนเป็นที่ตั้งของหอคอย Busan Tower แลนด์มาร์กสำคัญที่สามารถชมวิวเมืองปูซานและท่าเรือได้แบบพาโนรามา บรรยากาศร่มรื่น เหมาะสำหรับการเดินเล่น พักผ่อน และถ่ายภาพ พร้อมสัมผัสเสน่ห์ของเมืองปูซานทั้งกลางวันและยามค่ำคืน



เดินทางต่อไปยัง **ตลาดนัมโพดง (Nampo-dong Market)** แหล่งช้อปปิ้งชื่อดังใจกลางเมืองปูซาน เต็มไปด้วยร้านค้าแฟชั่น ของฝาก สตรีกฟู้ด และบรรยากาศคึกคักตลอดทั้งวันท่านสามารถเดินเล่น ชิมอาหารท้องถิ่น และสัมผัสวิถีชีวิตเมืองเก่าที่ผสมผสานความทันสมัยได้อย่างลงตัว



**ตลาดปลาจาลชี (Jagalchi Fish Market)** ตลาดอาหารทะเลชื่อดังและใหญ่ที่สุดของเมืองปูซาน แหล่งรวมอาหารทะเลสดนานาชนิดที่สะท้อนวิถีชีวิตชาวประมงท้องถิ่นได้อย่างชัดเจน ท่านสามารถเลือกซื้ออาหารทะเลสด ๆ จากร้านค้าในตลาด และนำไปปรุงรับประทานได้ทันทีภายในอาคาร ท่านจะได้สัมผัสวัฒนธรรมท้องถิ่น ชิมอาหารทะเลสดใหม่ และถ่ายภาพบรรยากาศตลาดพื้นเมืองเกาหลีอย่างแท้จริง

สถานที่จัดงานเทศกาลภาพยนตร์นานาชาติเมืองปูซาน (BIFF Square) เป็นแหล่งรวมร้านสตรีทฟู้ดกว่า 100 ร้าน โดยเฉพาะ ซีอัสโฮต็อก แพนเค้กเกาหลีใส่น้ำตาลและธัญพืช และมีทางเดินที่มีรอยพิมพ์ฝ่ามือและลายเซ็นของคนในวงการภาพยนตร์ ทั้งผู้กำกับและนักแสดงชื่อดังระดับโลก



คำ

รับประทานอาหารค่ำ ณ ภัตตาคาร **เมยู BBQ Buffet**

ที่พัก

GWANGSU HOTEL HAEUNDAE หรือเทียบเท่า

วันที่ 3

ศูนย์เครื่องสำอาง - วัดแฮดง ยงกุงซา - GODSHOTT คาเฟ่ - ลีตเต้พรีเมียมเจ้ากิลีต - สะพานกวังอัน

เช้า

รับประทานอาหารเช้า ณ ห้องอาหารของโรงแรม

**ศูนย์เครื่องสำอางเกาหลี** ท่านจะสามารถเลือกซื้อเครื่องสำอางที่เหมาะสมกับผิวพรรณของแต่ละท่าน เพื่อการบำรุงรักษาหรือฟื้นฟูผิวใหม่กลับมาสดใสอีกครั้ง จากการผสมผสานของธรรมชาติหรือจากเวชสำอางที่ผลิตหรือรับรองโดยประเทศเกาหลีในราคาขอมเยาว์ ไม่ว่าจะเป็นครีม เซรั่มหรือผลิตภัณฑ์ทั้งผิวหน้าและผิวกายที่รับรองว่าหากลองใช้แล้วหน้าจะใสเหมือนหนุ่มสาวเกาหลีขึ้นมาอย่างแน่นอน



นำท่านเดินทางสู่ **วัดแฮดงยงกุงซา** เป็นวัดพุทธชื่อดังริมทะเลของเมืองปูซาน หนึ่งในวัดที่สวยงามและมีเอกลักษณ์ที่สุดของเกาหลีใต้ โดดเด่นด้วยทำเลที่ตั้งอยู่บนโขดหินริมชายฝั่งทะเลตะวันออก ให้อารมณ์สงบและวิวทะเลสุดอลังการ แตกต่างจากวัดเกาหลีส่วนใหญ่ที่มักตั้งอยู่บนภูเขา



นำท่านเปลี่ยนบรรยากาศสู่คาเฟ่วิวทะเลสุดชิค **GODSHOTT Café** โดดเด่นด้วยบรรยากาศสบาย ๆ และมุมถ่ายภาพสวยงาม สามารถนั่งชมวิวทะเลแบบพาโนรามาจากภายในร้านและดาดฟ้าได้อย่างเพลิดเพลิน ภายในร้านมีทั้งเครื่องดื่มกาแฟ เบเกอรี่ และขนมหวานหลากหลาย



## กลางวัน

รับประทานอาหารกลางวัน ณ ภัตตาคาร **เมฆุหมุพัตซอโคซูจุง (Pork Cheyuk)**

ให้ท่านได้เพลิดเพลินกับการช้อปปิ้งที่ **ล็อตเต พรีเมียม เอาท์เล็ต (Lotte Premium Outlet)** เป็นเอาท์เล็ตขนาดใหญ่ริมทะเลที่รวมแบรนด์ดังทั้งเกาหลีและต่างประเทศไว้ครบในบรรยากาศช้อปปิ้งสุดชิล เดินสบาย มุมถ่ายรูปเยอะ และอยู่ใกล้สถานที่ท่องเที่ยวชื่อดังของปูซาน เหมาะทั้งสำหรับสายแฟชั่น สายคาเฟ่ และคนที่อยากช้อปปิ้งพร้อมชมวิวทะเลไปด้วยในวันเดียว



พาท่านชมวิวยามค่ำที่ **สะพานกังว็อน** เป็นจุดชมวิวกกลางคืนที่สวยงามที่สุดแห่งหนึ่งของปูซาน ด้วยแสงไฟหลากสีที่สะท้อนบนทะเลคู่กับบรรยากาศริมชายหาด Gwangalli โรแมนติกและมีชีวิตชีวา เหมาะกับการเดินเล่น ถ่ายรูป และนั่งชิลชมวิวเมืองยามค่ำคืนแบบเกาหลี



ค่ำ

รับประทานอาหารค่ำ ณ ภัตตาคาร **เมนูซาบู ซาบู**

ที่พัก

GWANGSU HOTEL HAEUNDAE หรือเทียบเท่า

วันที่ 4

ศูนย์สมุนไพรเกาหลี - น้ำมันสนเข็มแดง - รถไฟสกายแคปซูล - หาดแฮอินแด - ถนนคนเดินแฮอินแด - ช้อปปิ้งย้ายชอมยอน

เช้า

รับประทานอาหารเช้า ณ ห้องอาหารของโรงแรม



เดินทางสู่ **ศูนย์สมุนไพรเกาหลี** เพื่อสุขภาพ ด้วยเกาหลีใต้เป็นดินแดนที่มีตำรับสมุนไพรเพื่อสุขภาพที่สืบทอดมานับพันปี โดยเฉพาะในราชสำนัก และเพื่อให้ทุกท่านได้รู้จัก และเลือกสรรสมุนไพรต่าง ๆ เพื่อนำกลับไปบำรุงสุขภาพของตนเอง และคนที่รัก ในราคาพิเศษสุด ไม่ว่าจะเป็น **โสมเกาหลี** เกาหลีใต้เป็นประเทศที่มีการผลิตโสมเกาหลีที่มีคุณภาพเป็นอันดับ 1 ของโลก และมีคุณประโยชน์นานัปการ เช่น ช่วยเสริมความแข็งแรงให้แก่ระบบย่อยอาหารและปอด ช่วยทำให้ จิตใจสงบและเพิ่มพลังกำลัง โดยมีสรรพคุณทางการแพทย์ ช่วยบำรุงหัวใจของคุณได้เป็นอย่างดี ช่วยป้องกันโรคหัวใจ ขาดเลือด ฯลฯ **น้ำมันสนเข็มแดง** ผลิตจากใบสนเข็มแดงในประเทศเกาหลี ที่มีสรรพคุณ ช่วยชะล้างไขมันในเส้นเลือด เพื่อป้องกันการอุดตันของเส้นเลือด พร้อมชมการสาธิต เพื่อให้ท่านได้เห็นสรรพคุณอย่างชัดเจนมากยิ่งขึ้น



เดินทางสู่ **รถไฟสายแคปซูล(Sky Capsule)**รถไฟสีพาสเทลสุดน่ารักที่วิ่งเลียบบชายฝั่งทะเลปูซาน หนึ่งในแลนด์มาร์กฮอตฮิตของเมืองปูซาน ตั้งอยู่ภายใน Haeundae Blueline Park โดยตัวแคปซูลจะเคลื่อนตัวช้า ๆ บนรางลอยฟ้าริมทะเล ให้บรรยากาศโรแมนติกและวิวทะเลแบบพาโนรามา **(รวมค่ารถไฟ 1 เกี้ยว)**

## กลางวัน

รับประทานอาหารกลางวัน ณ ภัตตาคาร **เมนูข้าวต้มหมู (อาหารประจำท้องถิ่นของเมืองปูซาน)**

เดินทางต่อไปยัง **ชายหาดแฮอินแด (Haeundae Beach)** เป็นชายหาดชื่อดังอันดับต้นๆ ของเกาหลีใต้ มีความยาว 1.5 กม. โดดเด่นด้วยวิวทะเลกว้าง บรรยากาศสดใส และรายล้อมไปด้วยคาเฟ่ ร้านอาหาร และแลนด์มาร์กฮอตฮิตของปูซาน เหมาะกับการเดินเล่น ชมพระอาทิตย์ตกและสัมผัสเสน่ห์เมืองทะเลเกาหลีที่มีชีวิตชีวาตลอดทั้งวัน

พาท่านช้อปปิ้งที่ **ตลาดแฮอินแด (Haeundae Market)** โดยตลาดอยู่ใกล้ชายหาดแฮอินแด ภายในตลาดแห่งนี้มีร้านค้าที่จำหน่ายผลิตภัณฑ์หลากหลาย ไม่ว่าจะเป็น ร้านอาหารทะเลสดๆ, แผงขายอาหาร, อาหารแบบสตรีทฟู้ด และร้านค้าจำหน่ายขนมท้องถิ่น



## ช้อปปิ้งย่านชอ มยอน (Seomyeon street)

ศูนย์กลางความทันสมัยของเมืองปูซาน เต็มไปด้วยห้างสรรพสินค้า ร้านแฟชั่น เครื่องสำอาง คาเฟ่ และร้านอาหารชื่อดังมากมาย ให้ท่านได้สัมผัสบรรยากาศเมืองสไตล์เกาหลีสมัยใหม่ ทั้งยังเป็นแหล่งรวมวัยรุ่นและจุดนัดพบยอดนิยมของคนท้องถิ่น สามารถเลือกซื้อสินค้าหลากหลายตั้งแต่แบรนด์เกาหลีไปจนถึงสินค้าแฟชั่นในราคาย่อมเยา



คำ

อิสระอาหารคำ เพื่อความสะดวกในการข้อปึง

ที่พัก

GWANGSU HOTEL HAEUNDAE หรือเทียบเท่า

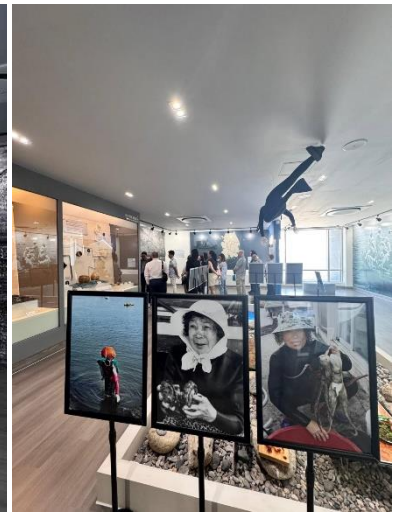
วันที่ 5

พิพิธภัณฑ์แฮนยอ – อุโมงค์ไวน์แห่งเมืองปูซาน – ท่าอากาศยานนานาชาติ  
กิมแฮ – กรุงเทพฯ (ท่าอากาศยานสุวรรณภูมิ)

เช้า

รับประทานอาหารเช้า ณ ห้องอาหารของโรงแรม

**พิพิธภัณฑ์วัฒนธรรมแฮนยอแห่งยองโด** เป็นสถานที่ที่ถ่ายทอดเรื่องราวของ “แฮนยอ” หรือหญิงนักดำน้ำ  
พื้นบ้านของเกาหลี ผู้ดำน้ำเก็บอาหารทะเลโดยไม่ใช้อุปกรณ์ช่วยหายใจ ซึ่งได้รับการขึ้นทะเบียนเป็นมรดกภูมิ  
ปัญญาทางวัฒนธรรมของมนุษยชาติโดย UNESCO ภายในอาคารจัดแสดงประวัติ วิถีชีวิต และอุปกรณ์การดำ  
น้ำแบบดั้งเดิมของชุมชนแฮนยอ พร้อมทั้งกรรมสิทธิ์มัลติมีเดียและมุมมองวิวกะเลของเกาะยองโด ชั้นล่างยังมี  
ตลาดอาหารทะเลสดที่บริหารโดยกลุ่มแฮนยอท้องถิ่น ให้นักท่องเที่ยวได้สัมผัสวัฒนธรรมและรสชาติพื้นเมือง  
อย่างใกล้ชิด



กลางวัน

รับประทานอาหารกลางวัน ณ ภัตตาคาร **เมนู จิมดัก ไก่ผัดวุ้นเส้นซอสเกาหลี**

เยี่ยมชม **อุโมงค์ไวน์ปูซาน (Busan Wine Cave)** เป็นอุโมงค์ไวน์สุดชิคที่ตกแต่งด้วยแสงสีและงานศิลปะภายใน  
ถ้ำ บรรยากาศเย็นสบาย โรแมนติก และเหมาะกับการถ่ายรูป ภายในมีโซนชิมไวน์ ผลิตภัณฑ์ท้องถิ่น และมูมจัด  
แสดงที่ผสมผสานความทันสมัยกับเสน่ห์ของอุโมงค์ใต้ดินได้อย่างลงตัว



ได้เวลาอันสมควร นำท่านเดินทางสู่ทำอากาศยานนานาชาติกิมแฮ

18.00 น.

นำท่านออกเดินทางสู่ ทำอากาศยานสุวรรณภูมิ กรุงเทพฯ โดยสายการบินแอร์ปูซาน เที่ยวบินที่ BX725

21.45 น.

เดินทางถึงทำอากาศยานสุวรรณภูมิ กรุงเทพฯ โดยสวัสดิภาพ พร้อมความประทับใจ

\*\*\*\*\*

## อัตราค่าบริการและเงื่อนไขรายการท่องเที่ยว

### อัตราค่าบริการ

| วันเดินทาง               | ผู้ใหญ่พัก 2-3 ท่าน<br>ราคาท่านละ | พักเดี่ยว<br>เพิ่มท่านละ |
|--------------------------|-----------------------------------|--------------------------|
| 22-26 กรกฎาคม 2569       | 17,888.-                          | 5,900.-                  |
| 14-18 สิงหาคม 2569       | 17,888.-                          | 5,900.-                  |
| 22-26 สิงหาคม 2569       | 16,888.-                          | 5,900.-                  |
| 28สิงหาคม-01กันยายน 2569 | 16,888.-                          | 5,900.-                  |
| 02-06 กันยายน 2569       | 17,888.-                          | 5,900.-                  |

| วันเดินทาง         | ผู้ใหญ่พัก 2-3 ท่าน<br>ราคาท่านละ | พักเดี่ยว<br>เพิ่มท่านละ |
|--------------------|-----------------------------------|--------------------------|
| 09-13 กันยายน 2569 | 17,888.-                          | 5,900.-                  |
| 16-20 กันยายน 2569 | 17,888.-                          | 5,900.-                  |
| 23-27 กันยายน 2569 | 18,888.-                          | 5,900.-                  |
| 02-06 ตุลาคม 2569  | 20,900.-                          | 5,900.-                  |
| 09-13 ตุลาคม 2569  | 22,900.-                          | 5,900.-                  |
| 14-18 ตุลาคม 2569  | 20,900.-                          | 5,900.-                  |
| 16-20 ตุลาคม 2569  | 19,900.-                          | 5,900.-                  |
| 21-25 ตุลาคม 2569  | 19,900.-                          | 5,900.-                  |
| 23-27 ตุลาคม 2569  | 19,900.-                          | 5,900.-                  |

**โปรแกรมอาจจะมีการปรับเปลี่ยนตามความเหมาะสมของสภาพอากาศและฤดูกาล**

ราคาทัวร์ข้างต้นยังไม่รวมค่าทิปมัคคุเทศก์ท้องถิ่น คนขับรถ ท่านละ 2,000 บาท  
(ยกเว้นเด็กอายุต่ำกว่า 2 ขวบ) ค่ารถที่ท่าอากาศยานสุวรรณภูมิ ณ วันเดินทาง  
สำหรับทิปหัวหน้าทัวร์ที่ดูแลคณะจากเมืองไทย แล้วแต่ความพึงพอใจในการบริการ  
กรณีให้ทางบริษัทฯ ลงทะเบียนให้ มี ค่าบริการลงทะเบียน K-ETA ครั้งละ 400 บาท  
หากสนใจเดินทางเป็นกรุ๊ปส่วนตัว มีค่าใช้จ่ายเพิ่มท่านละ 1,000 บาท  
(จำนวนผู้เดินทาง 20 ท่านขึ้นไป)

บริษัทฯ ขอสงวนสิทธิ์ในการปรับอัตราค่าบริการขึ้น เนื่องจากการปรับ ภาษีสนามบินขึ้นและ / หรือ  
การปรับเปลี่ยนค่าเชอร์ชาร์จน้ำมัน จากสายการบิน โดยมีต้องแจ้งให้ทราบล่วงหน้า

รายการทัวร์นี้ มีวัตถุประสงค์เพื่อการท่องเที่ยวเป็นหมู่คณะเท่านั้น ถ้าลูกค้าท่านใดแยกตัวออกจากกรุ๊ปทัวร์  
ไม่ว่าจะไปเที่ยวเอง หลบหนี เป็นแรงงาน หรือ ไม่เข้าร้านช้อปปิ้ง ไม่ท่องเที่ยวตามที่ระบุไว้ในโปรแกรมทัวร์  
ทางบริษัทฯ ขอสงวนสิทธิ์ขอคิดค่าใช้จ่าย เพิ่มท่านละ 200 USD

**เงื่อนไขการเข้าประเทศเกาหลีใต้**

การเดินทางเข้าประเทศเกาหลีใต้ ทุกท่านจะต้องมี การลงทะเบียน K-ETA (Korea electronic  
travel authorization) ซึ่งเป็นระบบออนไลน์ที่คัดกรองชาวต่างชาติเข้าประเทศเกาหลีใต้ โดยไม่ต้อง  
ขอวีซ่า และ ตั้งแต่วันที่ 3 กรกฎาคม 2566 K-ETA จะได้รับการยกเว้นการลงทะเบียนบังคับสำหรับผู้  
ที่มีอายุ 17 ปีและต่ำกว่า และอายุ 65 ปีขึ้นไป ระยะเวลาการพิจารณาอย่างน้อย 72 ชั่วโมง หรือ  
มากกว่า (กรณีให้ทางบริษัทฯ ลงทะเบียนให้ มี ค่าบริการลงทะเบียน K-ETA ครั้งละ 400 บาท )



## อัตราค่าบริการรวม



ค่าตัวโดยสารเครื่องบินไป-กลับ ชั้นประหยัด พร้อมค่าภาษีสนามบินทุกแห่งตามรายการทัวร์ ข้างต้น (ข้อมูล ณ วันที่ 28 เมษายน 2569)



คุ้มครองการเสียชีวิตจากอุบัติเหตุสูงสุด 2,000,000 บาท คุ้มครองค่ารักษาพยาบาลจากอุบัติเหตุสูงสุด 500,000 บาท

(เงื่อนไขตามกรมธรรม์)เงื่อนไขประกันการเดินทาง ค่าประกันอุบัติเหตุและค่ารักษาพยาบาล คุ้มครองเฉพาะกรณีที่ได้รับอุบัติเหตุระหว่างการเดินทางไม่คุ้มครองถึงการสูญเสียทรัพย์สินส่วนตัวและไม่คุ้มครองโรคประจำตัวของผู้เดินทาง และคุ้มครองเฉพาะผู้เดินทางไปกลับพร้อมกรุ๊ปเท่านั้น



เจ้าหน้าที่บริษัท ๙ คอยอำนวยความสะดวก ทุกท่านตลอดการเดินทาง



ค่าที่พักห้องละ 2-3 ท่าน ตามโรงแรมที่ระบุไว้ในรายการหรือ ระดับเทียบเท่า

- กรณีห้อง TWIN BED (เตียงเดี่ยว 2 เตียง) ซึ่งโรงแรมไม่มีหรือเต็ม ทางบริษัทขอปรับเป็นห้อง DOUBLE BED แทนโดยมี ต้องแจ้งให้ทราบล่วงหน้า  
- หากต้องการห้องพักแบบ DOUBLE BED ซึ่งโรงแรมไม่มีหรือเต็ม ทางบริษัทขอปรับเป็นห้อง TWIN BED แทนโดยมี ต้อง แจ้งให้ทราบล่วงหน้า เช่นกัน  
- กรณีพักแบบ TRIPLE ROOM 3 ท่าน ท่านที่ 3 อาจเป็น เสริมเตียง หรือ SOFA BED หรือ เสริมฟูกที่นอน ทั้งนี้ ขึ้นอยู่กับรูปแบบการจัดห้องพักของโรงแรมนั้นๆ



ค่าประกันวินาศภัยเครื่องบินตามเงื่อนไขของแต่ละสายการบิน



ค่าอาหาร ค่าเข้าชม และ ค่ายานพาหนะทุกชนิดตามที่ระบุไว้ในรายการทัวร์ข้างต้น



ค่าน้ำหนักกระเป๋าเดินทางตามสายการบิน กำหนดไว้ที่ 20 กิโลกรัม / ท่าน / ใบ



## อัตราค่าบริการไม่รวม



ค่าทำหนังสือเดินทางไทย และเอกสารต่างตัว



ค่าน้ำหนักกระเป๋าเดินทางในกรณีที่เกิดกว่าสายการบินกำหนด



ค่าภาษีน้ำมัน ที่สายการบินเรียกเก็บเพิ่มภายหลังจากทางบริษัทฯ ได้ออกตั๋วเครื่องบินไปแล้ว ซึ่งลูกค้าต้องชำระส่วนต่างเพิ่ม อัตราค่าทัวร์ที่นำเสนอนี้ ได้รวมภาษีน้ำมันและภาษีสนามบินตามอัตราปัจจุบัน ณ วันที่ออกโปรแกรมแล้ว อย่างไรก็ตาม หากก่อนวันเดินทาง ทางสายการบินมีการประกาศปรับขึ้นค่าภาษีน้ำมัน ภาษีสนามบิน หรือมีค่าใช้จ่ายเพิ่มส่วนอื่นๆ (แม้ว่าทางบริษัทฯ จะได้ทำการออกตั๋วเครื่องบินไปแล้วก็ตาม) ทางบริษัทฯ ขอความกรุณาเรียกเก็บค่าใช้จ่ายในส่วนนี้เพิ่มตามความเป็นจริง ภาษีมูลค่าเพิ่ม 7% และหัก ณ ที่จ่าย 3%



ค่าใช้จ่ายส่วนตัวนอกเหนือจากรายการ เช่น ค่าเครื่องดื่ม, ค่าอาหารที่สั่งเพิ่ม, ค่าโทรศัพท์ ฯลฯ สำหรับท่านที่รับประทานอาหารพิเศษ อาหารเจ หรือไม่ทานเนื้อสัตว์ ไม่ทานหมู ไม่ทานไก่ และมีความจำเป็นให้ทางบริษัท จัดเตรียมอาหารไว้ให้ท่านเป็นพิเศษนอกเหนือจากที่กรุ๊ปจัดไว้ในรายการ ขอสงวนสิทธิ์ในการเรียกเก็บค่าใช้จ่ายเพิ่มเติมตามจริงหน้างาน



ค่าทิปมัคคุเทศก์ท้องถิ่นและคนขับรถ รวม 2,000 บาท/ท่าน/กรุ๊ป (เด็กชำระทิปเท่ากับผู้ใหญ่) ชำระที่สนามบิน



ค่าธรรมเนียมเอกสารเข้าเมืองสำหรับผู้ถือพาสปอร์ตต่างประเทศ



HOTEL





## เงื่อนไขการให้บริการ

1. การเดินทางในแต่ละครั้งจะต้องมีผู้โดยสารจำนวน 15 ท่านขึ้นไป ถ้าผู้โดยสารไม่ครบจำนวนดังกล่าว ทางบริษัทฯ ขอสงวนสิทธิ์ในการเปลี่ยนแปลงราคาหรือยกเลิกการเดินทาง
2. ในกรณีที่ลูกค้าต้องออกตัวโดยสารภายในประเทศ กรุณาติดต่อเจ้าหน้าที่ของบริษัทฯ เพื่อเช็คว่ากรุ๊ปมีการคอนเฟิร์มเดินทางก่อนทุกครั้ง เนื่องจากสายการบินอาจมีการปรับเปลี่ยนไฟล์ทบิน หรือเวลาบิน โดยไม่ได้แจ้งให้ทราบล่วงหน้า ทางบริษัทฯ จะไม่รับผิดชอบใด ๆ ในกรณี ถ้าท่านออกตัวภายในโดยไม่แจ้งให้ทราบและหากไฟล์ทบินมีการปรับเปลี่ยนเวลาบินเพราะถือว่าท่านยอมรับในเงื่อนไขดังกล่าว
3. การชำระค่าบริการ
  - 3.1 กรุณาชำระมัดจำ ท่านละ 10,000 บาท
  - 3.2 กรุณาชำระค่าทัวร์เต็มจำนวน ในกรณีที่ค่าทัวร์ราคาต่ำกว่า 10,000 บาท
  - 3.3 กรุณาชำระค่าทัวร์ส่วนที่เหลือ 30 วันก่อนออกเดินทาง \*\*45 วันก่อนเดินทางสำหรับช่วงสงกรานต์และปีใหม่\*\*
  - 3.4 กรณีวันเดินทางน้อยกว่า 21 วัน หรือราคาทัวร์โปรโมชั่น ต้องชำระค่าทัวร์เต็มจำนวนเท่านั้น
4. กรณีผู้เดินทางที่ต้องการความช่วยเหลือเป็นพิเศษ เช่น การขอใช้วีลแชร์ที่สนามบิน กรุณาแจ้งบริษัทฯ อย่างน้อย 7 วันก่อนการเดินทาง หรือเริ่มตั้งแต่ท่านจองทัวร์ มิฉะนั้นทางบริษัทฯ ไม่สามารถจัดการได้ล่วงหน้า ทางบริษัทฯ ขอสงวนสิทธิ์ในการเรียกเก็บค่าใช้จ่ายตามจริงที่เกิดขึ้นกับผู้เดินทาง (ถ้ามี)
5. กรณีใช้หนังสือเดินทางราชการ (เล่มน้ำเงิน) เดินทางเพื่อการท่องเที่ยวเกี่ยวกับคณะทัวร์ หากท่านถูกปฏิเสธในการเข้า-ออกประเทศใด ๆ ก็ตาม ทางบริษัทฯ ขอสงวนสิทธิ์ไม่คืนค่าทัวร์และรับผิดชอบใด ๆ ทั้งสิ้น
6. *ทางบริษัทฯ ทำหน้าที่เป็นเพียงตัวแทนในการประสานงานการเดินทางเท่านั้น และ ขอสงวนสิทธิ์ปฏิเสธความรับผิดชอบและไม่สามารถคืนเงินค่าบริการหรือชดเชยค่าเสียหายใดๆ ได้ในทุกกรณี สำหรับความสูญเสีย, ความเสียหาย, หรือค่าใช้จ่ายที่เพิ่มขึ้นของนักท่องเที่ยว ซึ่งเกิดจากเหตุสุดวิสัยและปัจจัยที่นอกเหนือการควบคุมของบริษัทฯ อาทิเช่น: ภัยธรรมชาติ, สภาพอากาศแปรปรวน, ภัยสงคราม, การจลาจล, การนัดหยุดงาน, โรคระบาด, การยกเลิก/ล่าช้า/เปลี่ยนแปลงตารางการบิน, ความขัดข้องของการคมนาคม, อุบัติเหตุ, ความเจ็บป่วย, การสูญหายหรือเสียหายของสัมภาระ, ตลอดจนการถูกปฏิเสธการเข้า-ออกเมืองหรือข้อห้ามทางกฎหมายจากเจ้าหน้าที่รัฐ ทั้งนี้ บริษัทฯ จะให้ความช่วยเหลือทางด้านประสานงานอย่างสุดความสามารถ*



## เงื่อนไขอื่นๆ

**โปรดตรวจสอบ PASSPORT :** กรุณานำพาสปอร์ตติดตัวมาในวันเดินทาง พาสปอร์ตต้องมีอายุไม่ต่ำกว่า 6 เดือน หรือ 180 วัน ขึ้นไปก่อนการเดินทาง และต้องมีหน้ากระดาษอย่างต่ำ 6 หน้า

**หมายเหตุ :** สำหรับผู้เดินทางที่อายุไม่ถึง 18 ปี และไม่ได้เดินทางกับบิดา มารดา ต้องมีจดหมายยินยอมให้บุตรเดินทางไปต่างประเทศจากบิดาหรือมารดาแนบมาด้วย





## เงื่อนไขการยกเลิก

\*\*กรณีการขอยกเลิกการเดินทาง หรือเลื่อนการเดินทาง นักท่องเที่ยวหรือตัวแทนจำหน่าย(ผู้มีชื่อในเอกสารการจอง) จะต้องแพช อีเมลล์ หรือ มาเซ็นเอกสารการยกเลิกที่บริษัท ใดๆอย่างใดอย่างหนึ่ง เพื่อเป็นการแจ้งยกเลิกกับทางบริษัทอย่างเป็นทางการ (ทางบริษัทไม่ขอรับยกเลิกการจอง ผ่านทางโทรศัพท์ไม่ว่ากรณีใดๆ)

\*\*กรณีนักท่องเที่ยวหรือตัวแทนจำหน่าย ต้องการขอรับเงินค่าบริการคืน นักท่องเที่ยวหรือตัวแทนจำหน่าย (ผู้มีชื่อในเอกสารการจอง) จะต้องแพช อีเมลล์ หรือ มาเซ็นเอกสารการขอรับเงินคืนที่บริษัท ใดๆอย่างใดอย่างหนึ่ง เพื่อทำเรื่องขอรับเงินค่าบริการคืน โดยแนบหนังสือมอบอำนาจพร้อมหลักฐานประกอบการมอบอำนาจ หลักฐานการชำระค่าบริการต่างๆ และหน้าสมุดบัญชีธนาคารที่ต้องการให้นำเงินเข้าให้ครบถ้วน โดยมีเงื่อนไขการคืนเงินค่าบริการ ตาม “ประกาศคณะกรรมการธุรกิจนำเที่ยวและมัคคุเทศก์ เรื่อง หลักเกณฑ์เกี่ยวกับการกำหนดอัตราค่าเงินค่าบริการคืนให้แก่นักท่องเที่ยว พ.ศ. 2563” ดังนี้

### ยกเลิก ไม่น้อยกว่า 45 วันก่อนการเดินทาง (ไม่นับวันเดินทาง)

**คืนเงินค่าทัวร์เต็มจำนวน** ยกเว้น ค่าใช้จ่ายที่เกิดขึ้นจริงเพื่อการเตรียมการนำเที่ยว ทั้งหมด เช่น ค่ามัดจำตัวเครื่อง ค่าบริการแลนด์ ต่างประเทศ เป็นต้น

### การยกเลิกเดินทางกับกรุ๊ปที่ออกเดินทางช่วงเทศกาลวันหยุด เช่น ปีใหม่, สงกรานต์ เป็นต้น

บางสายการบินมีการกักที่นั่งมัดจำที่นิ่งกับสายการบิน และค่ามัดจำที่แพง รวมถึงเที่ยวบินพิเศษ เช่น CHARTER FLIGHT **จะไม่มีการคืนเงินมัดจำ หรือ ค่าทัวร์ทั้งหมดที่ชำระแล้ว** ไม่ว่าจะยกเลิกด้วยกรณีใดๆ

### ยกเลิก ไม่น้อยกว่า 15-44 วันก่อนเดินทาง (ไม่นับวันเดินทาง)

**คืนเงิน 50% ของค่าทัวร์ทั้งหมด** ยกเว้น ค่าใช้จ่ายที่เกิดขึ้นจริงเพื่อการเตรียมการนำเที่ยวทั้งหมด เช่น ค่ามัดจำตัวเครื่อง ค่าบริการแลนด์ ต่างประเทศ เป็นต้น

### หากท่านงดการใช้บริการรายการใดรายการหนึ่งหรือไม่เดินทางพร้อมคณะ

ทางบริษัทฯ จะถือว่าท่านสละสิทธิ์ **ไม่อาจเรียกร้องค่าบริการและเงินมัดจำคืน ไม่ว่าจะกรณีใดๆ ทั้งสิ้น**

### ยกเลิก น้อยกว่า 15 วันก่อนการเดินทาง

**ทางบริษัทฯ ขอสงวนสิทธิ์ ไม่คืนเงินค่าทัวร์ทั้งหมด** การจ่ายเงินคืนแก่นักท่องเที่ยวตามข้อกำหนดด้านบน ซึ่งมีการหักเงินในบางส่วนนั้น เนื่องจากทางบริษัทมีค่าใช้จ่ายที่ได้จ่ายจริงเพื่อการเตรียมการนำไปแล้ว เช่น การมัดจำที่นั่งบัตรโดยสารเครื่องบิน การจองที่พัก และ ค่าใช้จ่ายที่จำเป็นอื่นๆ เป็นต้น

### กรณีที่กองตรวจคนเข้าเมืองในกรุงเทพฯ และต่างประเทศปฏิเสธการเดินทางออกหรือเข้าประเทศที่ระบุ

**บริษัทฯ ขอสงวนสิทธิ์ที่จะไม่คืนค่าทัวร์** ไม่ว่าจะกรณีใดๆ \*สำคัญ !! บริษัททำธุรกิจเพื่อการท่องเที่ยวเท่านั้น ไม่สนับสนุนการเดินทางเข้าญี่ปุ่นโดยผิดกฎหมาย ลูกค้าต้องผ่านการตรวจคนเข้าเมืองด้วยตัวของตัวเอง โดยมัคคุเทศก์ไม่สามารถช่วยเหลือใดๆได้ทั้งสิ้น \*





## สำคัญ โปรดอ่านเงื่อนไขที่ท่านควรทราบ



### ข้อมูลสำคัญเกี่ยวกับสายการบิน

การจัดที่นั่งบนเครื่องบินจะถูกกำหนดโดยสายการบิน ซึ่งจะดำเนินการผ่านระบบอัตโนมัติ ผู้โดยสารไม่สามารถเลือกที่นั่งได้ และที่นั่งอาจไม่ได้อยู่ติดกัน ซึ่งบริษัทไม่สามารถเข้าไปจัดการได้แต่อย่างใด



### ข้อมูลสำคัญเกี่ยวกับโรงแรมที่พัก

ห้องพักในโรงแรมอาจมีความแตกต่างกัน ดังนั้น ห้องพักประเภทห้องเดี่ยว (Single) ห้องพักร่วม (Twin/Double) และห้องพักสำหรับ 3 ท่าน (Triple) อาจไม่ได้ตั้งอยู่ในอาคารหรือชั้นเดียวกัน



### เงื่อนไขและข้อควรทราบอื่นๆ ที่ไปที่ท่านควรทราบ

รายการทัวร์อาจมีการปรับเปลี่ยนหรือยกเลิกตามสภาพอากาศและความเหมาะสม โดยคำนึงถึงความปลอดภัยของผู้เดินทางเป็นหลัก โดยไม่จำเป็นต้องแจ้งให้ทราบล่วงหน้า

อัตราค่าทัวร์ที่นำเสนอนี้ ได้รวมภาษีน้ำมันและภาษีสนามบินตามอัตราปัจจุบัน ณ วันที่ออกโปรแกรมแล้ว อย่างไรก็ตาม หากก่อนวันเดินทาง ทางสายการบิน มีการประกาศปรับขึ้นค่าภาษีน้ำมัน ภาษีสนามบิน หรือมีค่าใช้จ่ายเพิ่มส่วนอื่นๆ (แม้ว่าทางบริษัทฯ จะได้ทำการออกตั๋วเครื่องบินไปแล้วก็ตาม) ทางบริษัทฯ ขอความกรุณาเรียกเก็บค่าใช้จ่ายในส่วนต่างนี้เพิ่มตามความเป็นจริง

## ไม่รับผิดชอบค่าใช้จ่าย ตัวเครื่องบินภายในประเทศทุกกรณี

กรณีที่ท่านเดินทางจากต่างจังหวัด ค่าใช้จ่ายในการเดินทางเช่น ตัวเครื่องบิน รถไฟ รถทัวร์ ที่พัก ไม่ได้อยู่ในรายการทัวร์ รวมถึงกรณีที่เกี่ยวข้องบิน (ภายในประเทศ) มีการเปลี่ยนแปลงอันเนื่องมาจาก สายการบินเปลี่ยนแปลงเวลาบิน เกี่ยวบิน ยกเลิกเที่ยวบิน หรือสาเหตุสุดวิสัยอื่นๆ ทางบริษัทฯ จะไม่รับผิดชอบค่าใช้จ่ายในส่วนนี้



### หากทำการชำระเงินแล้ว

ทางบริษัทขอสงวนสิทธิ์ในการถือว่าท่านได้ยอมรับเงื่อนไขดังกล่าวแล้ว และจะไม่มีข้อพิพาทใดๆ เนื่องจากท่านได้ยอมรับเงื่อนไขในการให้บริการแล้ว

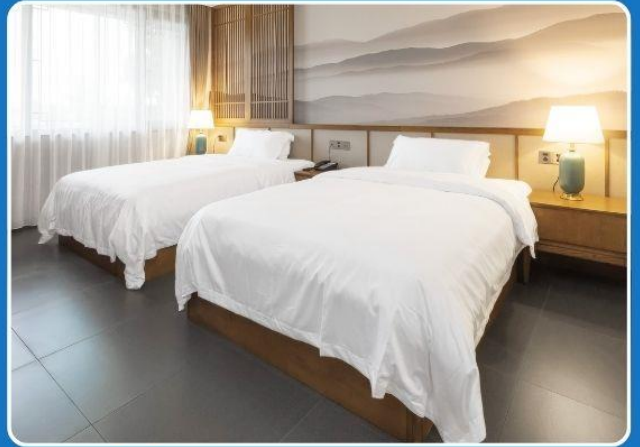
**สำคัญ!!**  
กรุณาอ่านเงื่อนไขแบบท้ายโดยละเอียดเพื่อประโยชน์สูงสุดของท่าน



## ตัวอย่างประเภทห้องพัก



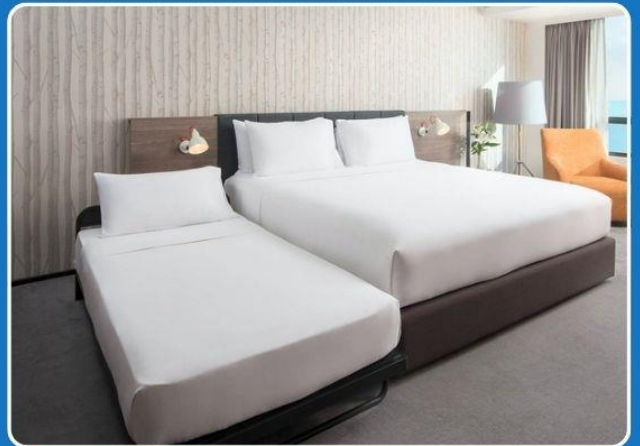
 SINGLE (SGL)



 TWIN (TWN)



 DOUBLE (DBL)



 TRIPLE (TRP)

**\*\*รูปภาพห้องพักเป็นเพียงภาพสื่อถึงประเภทของเตียงเท่านั้น ไม่ใช่ภาพห้องพักจริงสำหรับการเข้าพัก\*\***



## ก่อนไปเที่ยวเกาหลีกันเถอะ

### การเตรียมตัวลงทะเบียน และ เงื่อนไขที่ควรทราบ

- ✓ เตรียมไฟล์สแกนหน้าพาสปอร์ต และรูปถ่ายพื้นหลังสีขาว 1 รูป พร้อมกรอกข้อมูลส่วนตัวตามตัวอย่างแบบฟอร์มท้ายโปรแกรมทัวร์ **(กรณีทางบริษัทฯ เป็นผู้ลงทะเบียนให้)**
- ✓ ก่อนส่งข้อมูลแบบฟอร์มการลงทะเบียนให้ทางบริษัท กรุณาตรวจสอบข้อมูลให้ถูกต้อง และ ครบถ้วนอีกครั้ง หากข้อมูลผิดพลาดจะไม่สามารถทำการแก้ไขข้อมูลในระบบได้ ต้องทำการลงทะเบียนใหม่ทั้งหมด
- ✓ หากมีการเปลี่ยนแปลงในข้อมูลส่วนบุคคล อาทิ ข้อมูลในหนังสือเดินทาง ชื่อ เพศ วันเกิด วันหมดอายุ หรือข้อมูลส่วนอื่นๆ แม้ K-ETA จะยังไม่หมดอายุ **ผู้เดินทางจะต้องยื่นขอ K-ETA ใหม่**
- ✓ บริษัทฯ ขอสงวนสิทธิ์ในการคืนค่าธรรมเนียมการสมัคร K-ETA ทุกกรณี เนื่องจากการพิจารณาขึ้นอยู่กับระบบการตรวจคนเข้าเมืองของประเทศเกาหลี
- ✓ อายุไม่เกิน 17 ปี และ เกิน 65 ปี ไม่ต้องขอวีซ่า
- ✓ ระยะเวลาของ K-ETA มีอายุ 3 ปี นับจากวันได้รับการรับรอง **(สามารถเข้าได้มากกว่า 1 ครั้ง ในระยะเวลา 3 ปี และ สามารถพำนักอยู่ในเกาหลีได้ครั้งละไม่เกิน 90 วัน)**
- ✓ ผลพิจารณา K-ETA ไม่ใช่ **วีซ่า** เพราะฉะนั้น ไม่สามารถรับรองการผ่านเข้าประเทศได้ ด้านตรวจคนเข้าเมืองจะเป็นฝ่ายพิจารณาว่าผู้เดินทางสามารถเข้าประเทศได้หรือไม่อีกครั้ง ทางบริษัทไม่สามารถแทรกแซงการทำงานของเจ้าหน้าที่ได้
- ✓ การพิจารณาผล K-ETA อาจจะมีควมล่าช้า ผู้เดินทางควรลงทะเบียนล่วงหน้าก่อนเดินทาง ระบบจะใช้เวลาพิจารณาประมาณ **72 ชั่วโมง หรือมากกว่านั้น** ขึ้นอยู่กับประวัติการเดินทางของแต่ละคน ทั้งนี้ หากถูกปฏิเสธก่อนการเดินทางในระยะเวลากระชั้นชิด ซึ่งอยู่นอกเหนือจากความรับผิดชอบของทางบริษัทฯ ผู้เดินทางจะไม่สามารถเรียกร้องเงินคืนได้ทุกกรณี
- ✓ การพิจารณา K-ETA จะถูกปฏิเสธหรือยกเลิกในกรณีให้ข้อมูลเป็นเท็จหรือไม่ถูกต้อง อาจจะถูกจำกัดการเข้าประเทศตามที่กฎหมายเกาหลีกำหนด หากทำก่อนการเดินทางน้อยกว่า 14 วัน **(ทั้งในกรณีลงครั้งแรก และ ครั้งที่สอง)**
- ✓ การยื่นขอ K-ETA ทำได้มากที่สุด 2 ครั้งภายในระยะเวลา 6 เดือน





## แบบสอบถามข้อมูลเพื่อการกรอกลงทะเบียน K-ETA

ทุกท่านกรอกข้อมูลทุกข้อโดยละเอียดและเป็นจริง

ท่านถือสัญชาติอื่นนอกเหนือจากสัญชาติไทยหรือไม่?  ใช่  ไม่ใช่

ถ้าไม่ใช่ โปรดระบุสัญชาติ..... หมายเลขพาสปอร์ต .....

1. ชื่อ-นามสกุล (ปัจจุบัน พร้อมคำนำหน้านาม) ตามหน้าหนังสือเดินทาง (กรอกภาษาอังกฤษ)

.....

เคยเปลี่ยนชื่อ-สกุล หรือไม่  ไม่เคย  เคย โปรดระบุชื่อ-สกุลเก่า .....

2. สถานภาพ  โสด  สมรส  หย่า  หม้าย  แยกกันอยู่  มีบุตรร่วมกัน

3. เบอร์โทรศัพท์มือถือ (ไทย) .....\*หากไม่มีเบอร์โทรศัพท์มือถือ โปรดระบุเบอร์มือถือที่สะดวก

4. อาชีพปัจจุบัน  ว่างาน  เจ้าของกิจการ  เกษตรกร  พนักงานบริษัท  ข้าราชการ

นักเรียน/นักศึกษา  แม่บ้าน/พ่อบ้าน  อื่นๆ.....

5. เงินเดือน โปรดเลือก  ต่ำกว่า 200\$  200-700\$  700-1,300\$  1,300-2,100\$  2,100\$

6. ชื่อบริษัทที่ทำงาน โปรดระบุอย่างชัดเจน (กรอกภาษาอังกฤษ) .....

7. เบอร์โทรที่ทำงาน .....

8. ที่อยู่ปัจจุบัน .....

9. เคยเดินทางไปยังประเทศเกาหลีใต้  ไม่เคย  เคย ก็ครั้ง.....

จุดประสงค์ในการเดินทางไปเกาหลีในครั้งนี้ เพื่อ  ท่องเที่ยว  อื่นๆ (โปรดระบุ) .....

เดินทางไปเกาหลี วันที่ ..... ถึง วันที่ ..... เที่ยวบินขากลับ.....

โรงแรมที่พักในเกาหลีใต้.....

10. ข้อมูลการเดินทางไปยังประเทศอื่นๆ ที่ไม่ใช่ประเทศเกาหลี ในช่วง 5 ปีที่ผ่านมา  ไม่เคย  เคย..... ครั้ง

กรณีหลายประเทศกรุณาระบุประเทศที่เดินทางล่าสุด .....

เดินทางเมื่อ วันที่ ..... ถึง วันที่ .....

11. มีผู้เดินทางเข้าเกาหลีด้วยหรือไม่  ไม่มี  มี จำนวน ..... ท่าน โปรดระบุชื่อ-นามสกุล และวันเดือนปีเกิด

ความสัมพันธ์ (สูงสุด 9 ท่าน) (กรอกภาษาอังกฤษ)

.....

.....

12. เคยถูกปฏิเสธ K-ETA หรือไม่  ไม่เคย  เคย เมื่อไร .....

13. Social Media เช่น Facebook , Instagram (ไม่บังคับ) .....