



หอก.ໂຈຕີໜ່ວງການທ່ອງເຕີຍ CHOTCHUANG TOUR

868/216 ສອຍວານິໝຸດ 2 ດນທຣງວາດ ແຂວງຕຣາດນ້ອຍ ເຂດສັມພັນຣວງຕ໌ ກຣຸງເຕພຸຈ 10100

☎ 089-898-3299 ☎ 087-980-8711

✉ tourcc88@gmail.com 📺 Chotchuang Tour 🌐 www.chotchuang.com @chotchuang



License No. 11/04134



ເຕີຍໄຕ້ໂຮ່ນ ປ່ລ່ອຍໂຄມ ຫມເມັງໂບຣາດ

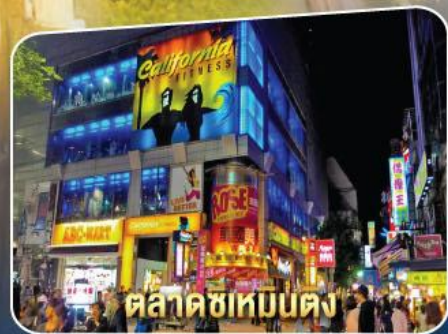
ສ່ອປັ້ງ..ສຸດຫັນສ໌..ພັກຍ່ານ ສາໂຫມນຕັງ 2 ຕີນ 4 ວັນ 3 ຕີນ



ວັດຫລງສາບ



ອນຸສຣນ໌ສາທາຍເຢັຍງໂຄເສັດ



ຕຣາດສາໂຫມນຕັງ

ເມນູພິເສສ ! Buffet Shabu, Taiwan Seafood

- ດນນໂບຣາດສ່ອພິນ + ໂຄມລ່ອຍ • ດນນໂບຣາດຈິວພິນ • ວັດຫລງສາບ
- ອນຸສຣນ໌ເຢັຍງໂຄເສັດ • ສ່ອປັ້ງ..ຕຣາດສາໂຫມນຕັງ, ຕຣາດສ່ອຫລິນ

ເຣີ່ມຕັ້ນ

24,900

GO1CNXTPE-JX007

26-29 ກ.ຍ. 69

GO TAIWAN

ไปแ่วกันเต๊อะ ..บินตรง เชียงใหม่ ใต้หวัน
ปล่อยคอม ชมเมืองโบราณ 4 วัน 3 คืน
ช้อปปิ้ง..สุดมันส์..พักย่านซีเหมินติง 2 คืน

โดยสารการบิน STARLUX AIRLINES (JX)

STARLUX AIRLINE (JX) น้ำหนักกระเป๋าโหลดใต้เครื่อง 23 Kg						
CNX	✈	TPE	TPE	✈	CNX	
เที่ยวบินที่	เวลาออก	เวลาถึง	เที่ยวบินที่	เวลาออก	เวลาถึง	
JX752	17.15	22.10	JX751	12.55	16.15	

อัตราค่าบริการ			
วันเดินทาง	ราคาทัวร์ผู้ใหญ่/ท่าน (พักห้องละ 2-3 ท่าน)	ราคาเด็กไม่มีเตียง (อายุไม่เกิน 12 ปี)	ห้องพักเดี่ยว (ชำระเงินเพิ่ม)
26-29 ก.ย.69	24,900.-	23,900.-	4,000.-
<p>** อัตรานี้ไม่รวมค่าทิปคนขับรถ มัคคุเทศก์ท้องถิ่น ท่านละ 1,200 บาท/ท่าน/ทริป **</p> <p>หัวหน้าทัวร์ที่ดูแลคณะจากเมืองไทยตามแต่ท่านจะเห็นสมควร</p> <p>อัตราค่าบริการนี้เฉพาะพาสปอร์ตไทยเท่านั้น</p> <p>ในกรณีพาสปอร์ตต่างชาติ จ่ายเพิ่ม ท่านละ 2,000 บาท</p>			

วันที่	โปรแกรมการเดินทาง	เช้า	เที่ยง	ค่ำ	โรงแรมที่พัก
1	เชียงใหม่ (สนามบินเชียงใหม่) (JX752 : 17.15-22.10) ไต๋หวัน (สนามบินเถาหยวน)-เข้าที่พัก			✈	Century Hotel Taoyuan หรือเทียบเท่าระดับ 3 ดาว
2	เมืองไทเป- ร้านพายสับปรด-เมืองนิวไทเป-ถนนโบราณสี่เฟิ่น (รวมปล่อยคอม 4ท่านต่อ1คอม) - ถนนโบราณจิวเฟิ่น- ตลาดซีเหมินติง	☉	☉	X	PAPA Whale Hotel Taipei หรือเทียบเท่าระดับ 3 ดาว
3	วัดหลงซาน-อนุสรณ์สถานเจียงไคเช็ค-ร้านเครื่องสำอาง-ตึกไทเป 101(ไม่รวมค่าขึ้นตึก)-ตลาดกลางคืนชื้อหลิน	☉	☉	X	PAPA Whale Hotel Taipei หรือเทียบเท่าระดับ 3 ดาว
4	ร้านสร้อยสุขภาพ-สนามบินเถาหยวน-เชียงใหม่ (สนามบินเชียงใหม่) (JX751 : 12.55-16.15)	☉	✈		

วันแรก เชียงใหม่ (สนามบินเชียงใหม่) (JX752 : 17.15-22.10) ไต๋หวัน (สนามบินเถาหยวน)-เข้าที่พัก

14.30 น. คณะพร้อมกัน สนามบินเชียงใหม่ เคาน์เตอร์สายการบิน STARLUK AIRLINES (JX) โดยมีเจ้าหน้าที่อำนวยความสะดวกแก่ทุกท่าน

[สำคัญมาก!! ไม่อนุญาตให้นำอาหารสด จำพวก เนื้อสัตว์ หรือเนื้อสัตว์แปรรูปเข้าเมืองไต้หวันหากฝ่าฝืนมีโทษจับปรับได้]

17.15 น. ออกเดินทางสู่ไต้หวัน โดยสายการบิน STARLUK AIRLINES เที่ยวบินที่ JX752 (17.15-22.10) (บริการอาหารและเครื่องดื่มบนเครื่อง)

22.10 น. เดินทางถึง สนามบินเถาหยวน ไต๋หวัน ผ่านพิธีการตรวจคนเข้าเมืองเรียบร้อยแล้ว (เวลาท้องถิ่นเร็วกว่าประเทศไทย 1 ชั่วโมง)

นำท่านสู่ เมืองเถาหยวน (Taoyuan) หนึ่งในหนึ่งหกเมืองเทศบาลพิเศษของไต้หวันที่ตั้งอยู่ทางตะวันตกเฉียงเหนือของไต้หวัน ใกล้กับเมืองนิวไทเป (New Taipei City) อี้หลาน (Yilan) และซินจู๋ (Hsinchu) โดย เถาหยวน (Taoyuan) จัดว่าเป็นเมืองที่ใหญ่เป็นอันดับสี่และเป็นเมืองที่มีประชากรมากเป็นอันดับห้าในไต้หวัน...จากนั้นนำท่านเข้าสู่ที่พัก

ค่ำ รับประทานอาหารค่ำ BOX SET (มื้อที่ 1)

ที่พัก Century Hotel Taoyuan หรือเทียบเท่าระดับ 3 ดาว

วันที่สอง

เมืองไทเป- ร้านพายสับปะรด-เมืองนิวไทเป-ถนนโบราณสี่เฟิ่น (รวมปล่อยโคม 4 ท่านต่อ1โคม) -ถนนโบราณจิวเฟิ่น- ตลาดซีเหมินติง

เช้า

รับประทานอาหารเช้า ณ ห้องอาหารของโรงแรม (มื้อที่ 2)

นำท่านเลือกซื้อของฝาก ที่ **ร้านพายสับปะรด Vigor pineapple** ที่ถือว่าเป็นขนมสัญลักษณ์ของไต้หวันเปรียบเสมือนขนมประจำชาติเลยทีเดียวได้แนะนำให้ท่านซื้อเป็นขนมฝากแก่คนทางบ้านหรือเพื่อนๆ (ขนมพายสับปะรด, ป๊อปปอร์น, เห็ดทอด เป็นต้น)

จากนั้นนำท่านสู่ **นครนิวไทเป** เป็นแหล่งรวมสถานที่ท่องเที่ยวที่คนรักประวัติศาสตร์ต้องไม่พลาด อาทิ พิพิธภัณฑ์วัฒนธรรมชา พิพิธภัณฑ์เครื่องปั้นดินเผาและเซรามิก ฯลฯ อีกทั้งที่นี่เคยเป็นเจ้าภาพหลักจัดงานประเพณีและกิจกรรมทางวัฒนธรรมหลายครั้ง เชื้อเชิญให้ผู้ที่รักการท่องเที่ยวเชิงวัฒนธรรมมาเข้าร่วมคันทาร์องรอยในอดีต

กลางวัน

รับประทานอาหารกลางวัน ณ ร้านอาหาร (มื้อที่ 3)

จากนั้นนำท่านเดินทางสู่ **ถนนโบราณสี่เฟิ่น** เส้นทางรถไฟสาปประวัติศาสตร์ฝั่งซี อยู่ระหว่างสถานีสี่เฟิ่น และสถานีต้าหัว ชื่อ “สี่เฟิ่น” ตั้งตามชื่อของครอบครัวดั้งเดิมผู้พัฒนาพื้นที่แห่งนี้ ไฮไลท์ของการท่องเที่ยว สี่เฟิ่น คือ ปล่อยโคมลอย ให้ท่านเดินเล่นที่ถนนสายเก่า ซึ่งเป็นถนนเลียบริมทางรถไฟได้เลย มีทั้งร้านค้า ร้านอาหารเรียงรายตลอดสองข้างทาง ใครอยากปล่อยโคมลอย หรือเขียนคำอธิษฐานในกระบอกไม้ไผ่ก็มี

ให้บริการ (ฟรี!!!...ค่าโคม 4 ท่านต่อ 1 โคม)



จากนั้นนำท่านสู่ **ถนนโบราณจิวเฟิ่น** ตั้งอยู่ในหุบเขาทางตะวันออกเฉียงเหนือของไต้หวัน ในอดีตเคยเป็นศูนย์กลางการชดทงแห่งเอเชีย ต่อมาได้กลายเป็นสถานที่ถ่ายทำภาพยนตร์ชื่อดัง ดึงดูดให้นักท่องเที่ยวมาเยือนเมืองจิวเฟิ่นจำนวนมาก นอกจากนี้ ยังมีร้านชาจำนวนมาก จำหน่ายชาไต้หวันที่เป็นเอกลักษณ์เฉพาะตัว ทำให้คุณสามารถนั่งจิบชา พร้อมชมวิวของทะเลสีหลงไปพร้อมๆกัน ถนนโบราณจิวเฟิ่น เต็มไปด้วยร้านค้าท้องถิ่น ร้านขายขนม และอาหารพื้นเมืองจิวเฟิ่นมากมาย รวมถึงมีการจัดแสดงวัตถุทางประวัติศาสตร์ ที่ได้รับการรักษาไว้เป็นอย่างดีให้นักท่องเที่ยวได้ศึกษาความเป็นมาของเมืองโบราณนี้



นำท่าน**ช้อปปิ้งย่าน ซีเหมินดิง Ximending** ถือว่าเป็นแหล่งช้อปปิ้งที่ยอดนิยมที่สุดของไต้หวันเลยทีเดียว
ได้ หากเปรียบเทียบกับเมืองไทยคือสยามสแควร์ไต้หวัน หากเปรียบเทียบกับเกาหลีก็คือเมียงดง
ไต้หวัน ด้านในมีหลากหลายแบรนด์สินค้าทั้งเสื้อผ้าและรองเท้าที่หายากี่ห้อยต่าง ๆ ยังมีสินค้าที่ห้อยท้องถื่น
ให้เลือกซื้อ แต่ที่นี่ไม่ได้มีแค่สินค้าช้อปปิ้งอย่างเดียว ยังมีร้านอาหารเยอะแยะมากมายให้ท่านได้เลือก
รับประทาน แนะนำว่าพลาดไม่ได้กับเมนู น้ำแข็งใสไอศม่อนสเตอร์ หรือ빙ซูแบบเกาหลีซึ่งต้นตำรับ
ของเมนูนี้อยู่ที่ซีเหมินดิงนี่เอง

อิสระอาหารค่ำตามอัธยาศัย ณ ย่านซีเหมินดิง

ที่พัก PAPA Whale Hotel Taipei หรือเทียบเท่าระดับ 3 ดาว

**วันที่สาม วัดหลงซาน – อนุสรณ์สถานเจียงไคเช็ค – ร้านเครื่องสำอาง - ตึกไทเป 101(ไม่รวมค่า
ขึ้นตึก) - ตลาดกลางคืนซือหลิน**

เช้า รับประทานอาหารเช้า ณ ห้องอาหารของโรงแรม (มื้อที่ 4)

จากนั้นนำท่านเดินทางสู่ **วัดหลงซาน** เป็นวัดเก่าแก่ตั้งแต่สมัยราชวงศ์ชิง ที่มีความสวยงามและมีคุณค่าทาง
ประวัติศาสตร์เป็นอย่างมาก ที่นี่เต็มไปด้วยรูปแกะสลักมากมาย มีเสาคู่มังกรทองแดงอันโดดเด่นที่ประตูหน้า
และเสาอีกสี่คู่ที่โถงกลาง นอกจากนี้ วัดหลงซานยังประดิษฐานพระพุทธรูปและเทพเจ้าศักดิ์สิทธิ์ไว้หลายองค์
ทำให้ชาวไต้หวันและชาวต่างชาติต่างพากันมาเยี่ยมชมและสักการะอยู่เป็นประจำ



นำท่านแวะถ่ายรูป **อนุสรณ์สถานเจียงไคเช็ค Chiang Kai-Shek Memorial Hall** ที่สร้างขึ้นเพื่อรำลึก
ถึงอดีตประธานาธิบดีเจียงไคเช็ค ใช้เวลาในการสร้างถึง 3 ปี สร้างแล้วเสร็จในปี พ.ศ. 2523 มีพื้นที่
ประมาณ 205 ไร่ ตารางเมตร ด้านในตัวอาคารประกอบไปด้วย 2 ส่วนที่สำคัญคือห้องแกลลอรี่
รูปภาพต่างๆ ของอดีตประธานาธิบดีและคนใกล้ชิดรวมถึงรูปภาพของท่านมาตาม ช่ง เม่ย หลิง หรือ

มาตามของท่านเจียงนั่นเอง ภายในห้องนี้ไม่ได้มีแค่รูปภาพเท่านั้นที่เล่าเรื่องราวชีวิตประวัติของท่านทั้งสองแต่ยังมีข้าวของเครื่องใช้ เสื้อผ้า รถยนต์กันกระสุนประจำตำแหน่งที่จัดแสดงไว้อย่างน่าสนใจให้ท่านได้เลือกชมเลือกถ่ายรูปพร้อมฟังเรื่องราวทางประวัติศาสตร์ไปพร้อมกับสิ่งเหล่านี้ และอีกหนึ่งส่วนที่สำคัญคือบริเวณชั้น 4 จัดแสดงรูปปั้นขนาดใหญ่ของท่านอดีตประธานาธิบดีเจียงไคเช็ค



นำท่านแวะชม **ร้านคอสเมติก** ศูนย์รวมเครื่องสำอางชื่อดังของไต้หวัน มากมายหลายแบรนด์ ที่ท่านสามารถซื้อเป็นของฝากแก่คนทางบ้านได้

กลางวัน

รับประทานอาหารกลางวัน ณ ร้านอาหาร **เมนูพิเศษ !! บุฟเฟ่ต์ชาบู สไตล์ไต้หวัน (มื้อที่ 5)**

นำท่านถ่ายรูปคู่กับ **ตึกไทเป 101 (ไม่รวมชั้นลิฟท์ชั้น 89)** ที่ปัจจุบันถือว่าเป็นจุดแลนด์มาร์คของไต้หวัน หากท่านมาได้หวันแล้วไม่มีรูปคู่กับตึกไทเป 101 นั้นแปลว่า ท่านมายังไม่ถึงไต้หวัน โครงสร้างของตึกนี้แสดงถึงความสามารถทางด้านวิศวกรรมของไต้หวัน เพราะตึกแห่งนี้เป็นตึกที่มีความสูงถึง 508 เมตร ภายในตัวอาคารมีลูกตุ้มขนาดใหญ่หนักกว่า 660 ตันที่ช่วยถ่วงสมดุลของตัวตึกไว้ และช่วยการสั่นสะเทือนเวลาที่เกิดแผ่นดินไหวและในอดีตยังเคยสูงที่สุดในโลก แต่ตึกไทเป 101 ยังคงความเป็นที่ 1 ของไต้หวันได้คือลิฟท์ที่เร็วที่สุดในโลก (ไม่รวมค่าขึ้นลิฟท์เพื่อขึ้นจุดชมวิวชั้น 89)



นำท่านเดินทางสู่ **ตลาดกลางคืนชื่อหลิน** หนึ่งในตลาดไนท์มาร์เก็ตที่มีชื่อเสียงมากที่สุดของไทเป ที่เน้นอาหารแบบท้องถิ่นของไต้หวันสไตล์ Street Food ต่างๆ เช่น ปลาหมึกย่าง, หอยทอด, ไก่ทอด, ข้าวขาหมู, และชาไต้หวันต่างๆ เป็นต้น (รวมรถ MRT 1 เที่ยว)

อิสระอาหารค่ำตามอัธยาศัย ณ ตลาดกลางคืนชื่อหลิน

ที่พัก

PAPA Whale Hotel Taipei หรือเทียบเท่าระดับ 3 ดาว

วันที่สี่ **ร้านสร้อยสุขภาพ-สนามบินเถาหยวน-เชียงใหม่ (สนามบินเชียงใหม่) (JX751 : 12.55-16.15)**

- เช้า** **รับประทานอาหารเช้า ณ ห้องอาหารของโรงแรม (มื้อที่ 6)**
- นำท่านช้อปปิ้ง **ร้านสร้อยสุขภาพ** ที่ขึ้นชื่อเรื่องสร้อยข้อมือ Germanium ที่ประกอบไปด้วยแม่เหล็กแร่ ก้อนธาตุเจอร์มาเนียม ที่มีคุณสมบัติ ทำให้เลือดลมเดินดีขึ้น เพิ่มความกระปรี้กระเปร่า และคลายความเครียด รวมถึงปะการังแดง ปะการังน้ำลึกที่เป็นอัญมณีล้ำค่าที่หายากซึ่งมีอยู่ไม่กี่ที่ในโลก
- สมควรแก่เวลานำท่านออกเดินทางสู่ **สนามบินเถาหยวน**
- 12.55 น.** **อำลารุงไทเป เดินทางกลับสู่ สนามบินเชียงใหม่ โดยสายการ STARLUX AIRLINES เที่ยวบินที่ (JX751 : 12.55-16.15) (มีอาหารและเครื่องดื่มบริการบนเครื่อง)**
- 16.15 น.** **เดินทางกลับถึงสนามบินเชียงใหม่ โดยสวัสดิภาพ**

✔ อัตราค่าบริการรวม



ค่าตัวโดยสารเครื่องบินไป-กลับ ชั้นประหยัด พร้อมค่าภาษีสนามบินทุกแห่งตามรายการทัวร์ข้างต้น



เจ้าหน้าที่บริษัท ๑ คอยอำนวยความสะดวกทุกท่านตลอดการเดินทาง



ค่าประกันวินาศภัยเครื่องบินตามเงื่อนไขของแต่ละสายการบิน



ค่าอาหาร ค่าเข้าชม และ ค่ายานพาหนะทุกชนิดตามที่ระบุไว้ในรายการทัวร์ข้างต้น



ค่าน้ำหนักกระเป๋าเดินทางในกรณีที่เกิดขึ้นกว่าสายการบินกำหนด 23 กิโลกรัม / ท่าน / ใบ



คุ้มครองการเสียชีวิตจากอุบัติเหตุสูงสุด 2,000,000 บาท
คุ้มครองค่ารักษาพยาบาลจากอุบัติเหตุสูงสุด 500,000 บาท

(เงื่อนไขตามกรมธรรม์) เชื้อนไขประกันการเดินทาง ค่าประกันอุบัติเหตุและค่ารักษาพยาบาล คุ้มครองเฉพาะกรณีที่ได้รับอุบัติเหตุระหว่างการเดินทางไม่คุ้มครองถึงการสูญเสียทรัพย์สินส่วนตัวและไม่คุ้มครองโรคประจำตัวของผู้เดินทาง และคุ้มครองเฉพาะผู้เดินทางไปกลับพร้อมกรุ๊ปเท่านั้น



ค่าที่พักห้องละ 2-3 ท่าน ตามโรงแรมที่ระบุไว้ในรายการหรือ ระดับเทียบเท่า

*- กรณีห้อง TWIN BED (เตียงเดี่ยว 2 เตียง) ซึ่งโรงแรมไม่มีหรือเต็ม ทางบริษัทขอปรับเป็นห้อง DOUBLE BED แทนโดยมี ต้องแจ้งให้ทราบล่วงหน้า
- หากต้องการห้องพักแบบ DOUBLE BED ซึ่งโรงแรมไม่มีหรือเต็ม ทางบริษัทขอปรับเป็นห้อง TWIN BED แทนโดยมี ต้อง แจ้งให้ทราบล่วงหน้า เช่นกัน
- กรณีพักแบบ TRIPLE ROOM 3 ท่าน ท่านที่ 3 อาจเป็น เสริมเตียง หรือ SOFA BED หรือ เสริมฟูกที่นอน ทั้งนี้ ขึ้นอยู่กับรูปแบบการจัดห้องพักของโรงแรมนั้นๆ*

✘ อัตราค่าบริการไม่รวม



ค่าทำหนังสือเดินทางไทย และเอกสารต่างตัว



ค่าภาษีน้ำมัน ที่สายการบินเรียกเก็บเพิ่มภายหลังจากทางบริษัทฯ ได้ออกตั๋วเครื่องบินไปแล้ว ซึ่งลูกค้าต้องชำระส่วนต่างเพิ่ม



ภาษีมูลค่าเพิ่ม 7% และหัก ณ ที่จ่าย 3%



ค่าทิปมัคคุเทศก์ท้องถิ่นและคนขับรถ รวม 1,200 บาท/ท่าน/ทริป (เด็กชำระทิปเท่ากับผู้ใหญ่) ชำระที่สนามบิน



ค่าน้ำหนักกระเป๋าเดินทางในกรณีที่เกิดขึ้นกว่าสายการบินกำหนด



ค่าใช้จ่ายส่วนตัวนอกเหนือจากรายการ เช่น ค่าเครื่องดื่ม, ค่าอาหารที่สั่งเพิ่ม, ค่าโทรศัพท์ ฯลฯ สำหรับท่านที่รับประทานอาหารพิเศษ อาหารเจ หรือไม่ทานเนื้อสัตว์ ไม่ทานหมู ไม่ทานไก่ และมีความจำเป็นให้ทางบริษัท จัดเตรียมอาหารไว้ให้ท่านเป็นพิเศษนอกเหนือจากที่กรุ๊ปจัดไว้ในรายการ ขอสงวนสิทธิ์ในการเรียกเก็บค่าใช้จ่ายเพิ่มเติมตามจริงหน้างาน



ค่าธรรมเนียมเอกสารเข้าเมืองสำหรับผู้ถือพาสปอร์ตต่างประเทศ

*(ทางรัฐบาลจีนประกาศยกเลิกวีซ่าให้กับคนไทย ผู้ที่ประสงค์จะพำนักระยะสั้นในประเทศจีน ในรอบ 6 เดือน ไม่เกิน 90 วัน **ถ้ากรณีทางรัฐบาลจีนประกาศให้กลับมาใช้วีซ่า ผู้เดินทางจะต้องเสียค่าใช้จ่ายเพิ่มในการขอวีซ่าตามที่สถานทูตกำหนด)*





เงื่อนไขการให้บริการ

1. การเดินทางในแต่ละครั้งจะต้องมีผู้โดยสารจำนวน 15 ท่านขึ้นไป ถ้าผู้โดยสารไม่ครบจำนวนดังกล่าว ทางบริษัทฯ ขอสงวนสิทธิ์ในการเปลี่ยนแปลงราคาหรือยกเลิกการเดินทาง
2. ในกรณีที่ลูกค้าต้องออกตัวโดยสารภายในประเทศ กรุณาติดต่อเจ้าหน้าที่ของบริษัทฯ เพื่อเช็คว่ากรุ๊ปมีการคอนเฟิร์มเดินทางก่อนทุกครั้ง เนื่องจากสายการบินอาจมีการปรับเปลี่ยนไฟล์ทบิน หรือเวลาบิน โดยไม่ได้แจ้งให้ทราบล่วงหน้า ทางบริษัทฯ จะไม่รับผิดชอบใด ๆ ในกรณี ถ้าท่านออกตัวภายในโดยไม่แจ้งให้ทราบและหากไฟล์ทบินมีการปรับเปลี่ยนเวลาบินเพราะถือว่าท่านยอมรับในเงื่อนไขดังกล่าว
3. การชำระค่าบริการ
 - 3.1 กรุณาชำระมัดจำ ท่านละ 10,000 บาท
 - 3.2 กรุณาชำระค่าทัวร์เต็มจำนวน ในกรณีที่ค่าทัวร์ราคาต่ำกว่า 10,000 บาท
 - 3.3 กรุณาชำระค่าทัวร์ส่วนที่เหลือ 30 วันก่อนออกเดินทาง ****45 วันก่อนเดินทางสำหรับช่วงสงกรานต์และปีใหม่****
 - 3.4 กรณีวันเดินทางน้อยกว่า 21 วัน หรือราคาทัวร์โปรโมชัน ต้องชำระค่าทัวร์เต็มจำนวนเท่านั้น
4. กรณีผู้เดินทางที่ต้องการความช่วยเหลือเป็นพิเศษ เช่น การขอใช้วีลแชร์ที่สนามบิน กรุณาแจ้งบริษัทฯ อย่างน้อย 7 วันก่อนการเดินทาง หรือเริ่มตั้งแต่ท่านจองทัวร์ มิฉะนั้นทางบริษัทฯ ไม่สามารถจัดการได้ล่วงหน้า ทางบริษัทฯ ขอสงวนสิทธิ์ในการเรียกเก็บค่าใช้จ่ายตามจริงที่เกิดขึ้นกับผู้เดินทาง (ถ้ามี)
5. กรณีใช้หนังสือเดินทางราชการ (เล่มน้ำเงิน) เดินทางเพื่อการท่องเที่ยวเกี่ยวกับคณะทัวร์ หากท่านถูกปฏิเสธในการเข้า-ออกประเทศใด ๆ ก็ตาม ทางบริษัทฯ ขอสงวนสิทธิ์ไม่คืนค่าทัวร์และรับผิดชอบใด ๆ ทั้งสิ้น
6. **ทางบริษัทฯ ทำหน้าที่เป็นเพียงตัวแทนในการประสานงานการเดินทางเท่านั้น และ ขอสงวนสิทธิ์ปฏิเสธความรับผิดชอบและไม่สามารถคืนเงินค่าบริการหรือชดเชยค่าเสียหายใดๆ ได้ในทุกกรณี สำหรับความสูญเสีย, ความเสียหาย, หรือค่าใช้จ่ายที่เพิ่มขึ้นของนักท่องเที่ยว ซึ่งเกิดจากเหตุสุดวิสัยและปัจจัยที่นอกเหนือการควบคุมของบริษัทฯ อาทิเช่น: ภัยธรรมชาติ, สภาพอากาศแปรปรวน, ภัยสงคราม, การจลาจล, การนัดหยุดงาน, โรคระบาด, การยกเลิก/ล่าช้า/เปลี่ยนแปลงตารางการบิน, ความขัดข้องของการคมนาคม, อุบัติเหตุ, ความเจ็บป่วย, การสูญหายหรือเสียหายของสัมภาระ, ตลอดจนการถูกปฏิเสธการเข้า-ออกเมืองหรือข้อห้ามทางกฎหมายจากเจ้าหน้าที่รัฐ ทั้งนี้ บริษัทฯ จะให้ความช่วยเหลือทางด้านการประสานงานอย่างสุดความสามารถ**



เงื่อนไขอื่นๆ

โปรดตรวจสอบ PASSPORT : กรุณานำพาสปอร์ตติดตัวมาในวันเดินทาง พาสปอร์ตต้องมีอายุไม่ต่ำกว่า 6 เดือน หรือ 180 วัน ขึ้นไปก่อนการเดินทาง และต้องมีหน้ากระดาษอย่างต่ำ 6 หน้า

หมายเหตุ : สำหรับผู้เดินทางที่อายุไม่ถึง 18 ปี และไม่ได้เดินทางกับบิดา มารดา ต้องมีจดหมายยินยอมให้บุตรเดินทางไปต่างประเทศจากบิดาหรือมารดาแนบมาด้วย





เงื่อนไขการยกเลิก

**กรณีการขอยกเลิกการเดินทาง หรือเลื่อนการเดินทาง นักท่องเที่ยวหรือตัวแทนจำหน่าย(ผู้มีชื่อในเอกสารการจอง) จะต้องแพกซ์ อีเมลล์ หรือ มาเซ็นเอกสารการยกเลิกที่บริษัท อย่างเป็นทางการหนึ่ง เพื่อเป็นการแจ้งยกเลิกกับทางบริษัทอย่างเป็นทางการเป็นลายลักษณ์อักษร (ทางบริษัทไม่ยอมรับยกเลิกการจอง ผ่านทางโทรศัพท์ไม่ว่ากรณีใดๆ)

**กรณีนักท่องเที่ยวหรือตัวแทนจำหน่าย ต้องการขอรับเงินค่าบริการคืน นักท่องเที่ยวหรือตัวแทนจำหน่าย (ผู้มีชื่อในเอกสารการจอง) จะต้องแพกซ์ อีเมลล์ หรือ มาเซ็นเอกสารการขอรับเงินคืนที่บริษัท อย่างเป็นทางการหนึ่ง เพื่อทำเรื่องขอรับเงินค่าบริการคืน โดยแนบหนังสือมอบอำนาจพร้อมหลักฐานประกอบการมอบอำนาจ หลักฐานการชำระค่าบริการต่างๆ และหน้าสมุดบัญชีธนาคารที่ต้องการให้นำเงินเข้าให้ครบถ้วน โดยมีเงื่อนไขการคืนเงินค่าบริการ ตาม “ประกาศคณะกรรมการธุรกิจนำเที่ยวและมัคคุเทศก์ เรื่อง หลักเกณฑ์เกี่ยวกับการกำหนดอัตราค่าเงินค่าบริการคืนให้นักท่องเที่ยว พ.ศ. 2563” ดังนี้

ยกเลิก ไม่น้อยกว่า 30 วันก่อนการเดินทาง (ไม่นับวันเดินทาง)

คืนเงินค่าทัวร์เต็มจำนวน ยกเว้น ค่าใช้จ่ายที่เกิดขึ้นจริงเพื่อการเตรียมการนำเที่ยว ทั้งหมด เช่น ค่ามัดจำตัวเครื่อง ค่าบริการแลนด์ ต่างประเทศ เป็นต้น

ยกเลิก น้อยกว่า 15 วันก่อนการเดินทาง

ทางบริษัทฯ ขอสงวนสิทธิ์ ไม่คืนเงินค่าทัวร์ทั้งหมด การจ่ายเงินคืนแก่นักท่องเที่ยวตามข้อกำหนดด้านบน ซึ่งมีการหักเงินในบางส่วนนั้น เนื่องจากทางบริษัทมีค่าใช้จ่ายที่ได้จ่ายจริงเพื่อการเตรียมการจัดนำเที่ยวไปแล้ว เช่น การมัดจำที่นั่งบัตรโดยสารเครื่องบิน การจองที่พัก และ ค่าใช้จ่ายที่จำเป็นอื่นๆ เป็นต้น

ยกเลิก ไม่น้อยกว่า 15-29 วันก่อนเดินทาง (ไม่นับวันเดินทาง)

คืนเงิน 50% ของค่าทัวร์ทั้งหมด ยกเว้น ค่าใช้จ่ายที่เกิดขึ้นจริงเพื่อการเตรียมการนำเที่ยวทั้งหมด เช่น ค่ามัดจำตัวเครื่อง ค่าบริการแลนด์ ต่างประเทศ เป็นต้น

หากท่านงดการใช้บริการรายการใดรายการหนึ่ง หรือไม่เดินทางพร้อมคณะ

ทางบริษัทฯ จะถือว่าท่านสละสิทธิ์ **ไม่อาจเรียกร้องค่าบริการและเงินมัดจำคืน ไม่ว่ากรณีใดๆ ทั้งสิ้น**

การยกเลิกเดินทางกับกรุ๊ปที่ออกเดินทางช่วง เทศกาลวันหยุด เช่น ปีใหม่, สงกรานต์ เป็นต้น

บางสายการบินมีการกักที่นั่งมัดจำที่นั่งกับสายการบิน และค่ามัดจำที่พิก รวมถึงเที่ยวบินพิเศษ เช่น CHARTER FLIGHT **จะไม่มีการคืนเงินมัดจำ หรือ ค่าทัวร์ทั้งหมดที่ชำระแล้ว** ไม่ว่ายกเลิกด้วยกรณีใดๆ

กรณีที่กองตรวจคนเข้าเมืองในกรุงเทพฯ และต่าง ประเทศปฏิเสธการเดินทางออกหรือเข้าประเทศที่ระบุ

บริษัทฯ ขอสงวนสิทธิ์ที่จะไม่คืนค่าทัวร์ ไม่ว่ากรณีใดๆ *สำคัญ !! บริษัททำธุรกิจเพื่อการท่องเที่ยวเท่านั้น ไม่สนับสนุนการเดินทางเข้าญี่ปุ่นโดยผิดกฎหมาย ลูกค้าต้องผ่านการตรวจคนเข้าเมืองด้วยตัวของตนเอง โดยมีมัคคุเทศก์ไม่สามารถช่วยเหลือใดๆได้ทั้งสิ้น *





สำคัญ โปรดอ่านเงื่อนไขที่ท่านควรรทราบ



ข้อมูลสำคัญเกี่ยวกับสายการบิน

การจัดที่นั่งบนเครื่องบินจะถูกกำหนดโดยสายการบิน ซึ่งจะดำเนินการผ่านระบบอัตโนมัติ ผู้โดยสารไม่สามารถเลือกที่นั่งได้ และที่นั่งอาจไม่ได้ติดกัน ซึ่งบริษัทไม่สามารถเข้าไปจัดการได้แต่อย่างใด



ข้อมูลสำคัญเกี่ยวกับโรงแรมที่พัก

ห้องพักในโรงแรมอาจมีความแตกต่างกัน ดังนั้น ห้องพักประเภทห้องเดี่ยว (Single) ห้องพักคู่ (Twin/Double) และห้องพักสำหรับ 3 ท่าน (Triple) อาจไม่ได้ตั้งอยู่ในอาคารหรือชั้นเดียวกัน



เงื่อนไขและข้อควรทราบอื่นๆ ทัวไปที่ท่านควรรทราบ

รายการทัวร์อาจมีการปรับเปลี่ยนหรือยกเลิกตามสภาพอากาศและความเหมาะสม โดยคำนึงถึงความปลอดภัยของผู้เดินทางเป็นหลัก โดยไม่จำเป็นต้องแจ้งให้ทราบล่วงหน้า

อัตราค่าทัวร์ที่นำเสนอนี้ ได้รวมภาษีน้ำมันและภาษีสนามบินตามอัตราปัจจุบัน ณ วันที่ออกโปรแกรมแล้ว อย่างไรก็ตาม หากก่อนวันเดินทาง ทางสายการบิน มีการประกาศปรับขึ้นค่าภาษีน้ำมัน ภาษีสนามบิน หรือมีค่าใช้จ่ายเพิ่มส่วนอื่นๆ (แม้ว่าทางบริษัทฯ จะได้ทำการออกตั๋วเครื่องบินไปแล้วก็ตาม) ทางบริษัทฯ ขอความกรุณาเรียกเก็บค่าใช้จ่ายในส่วนต่างนี้เพิ่มตามความเป็นจริง

ไม่รับผิดชอบค่าใช้จ่าย ตัวเครื่องบินภายในประเทศทุกกรณี

กรณีที่ท่านเดินทางจากต่างจังหวัด ค่าใช้จ่ายในการเดินทางเช่น ตัวเครื่องบิน รถไฟ รถทัวร์ ที่พัก ไม่ได้ อยู่ในรายการทัวร์ รวมถึงกรณีที่เกี่ยวข้อง (ภายในประเทศ) มีการเปลี่ยนแปลงอันเนื่องมาจาก สายการบินเปลี่ยนแปลงเวลาบิน เที่ยวบิน ยกเลิกเที่ยวบิน หรือสาเหตุสุดวิสัยอื่นๆ ทางบริษัทฯ จะไม่รับผิดชอบค่าใช้จ่ายในส่วนนี้



หากทำการชำระเงินแล้ว

ทางบริษัทขอสงวนสิทธิ์ในการถือว่าท่านได้ยอมรับเงื่อนไขดังกล่าวแล้ว และจะไม่มี การฟ้องร้องใดๆ เนื่องจากท่านได้ยอมรับเงื่อนไขในการให้บริการแล้ว

สำคัญ!!
กรุณาอ่านเงื่อนไข
แนบท้ายโดยละเอียด
เพื่อประโยชน์สูงสุดของท่าน

